

PROGRAMA DE PERFECCIONAMIENTO



VACUNACIÓN PARA EL

CONTROL DE ENFERMEDADES INMUNOPREVENIBLES Y GESTIÓN DE LA CADENA DE FRIO

*Actualización en el enfoque Epidemiológico de las Inmunizaciones
y en el Sistema de Información*



/ Inicio
25 de Julio



/ Valor académico
24 Créditos



**+ INCLUYE
KIT INMUNOLÓGICO**



Docente

**Dr. Garibaldi
Franco**



Docente

**Lic. Esp. Carla
Mora Segura**



Docente

**Dr. Carlos Soto
Linares**



Docente

**Lic. Esp. Fiorella
Vidal Giove**



OBJETIVO

Proporcionar a los participantes que laboran en Inmunizaciones, las herramientas necesarias para el mejor desempeño en las actividades de vacunación de forma segura y eficaz

Específicos:

- Adquirir conceptos actualizados sobre los fundamentos inmunológicos de las Inmunizaciones.
- Fortalecer el conocimiento de las fisiopatologías y epidemiología de las enfermedades inmunoprevenibles.
- Incrementar los conocimientos sobre las principales enfermedades inmunoprevenibles.
- Obtener los principios básicos y avanzados de los procesos que conlleva una vacunación segura.
- Lograr los conocimientos y destrezas en la gestión adecuada en el manejo de cadena de frío.
- Alcanzar las habilidades y destrezas para la identificación y atención oportuna de Eventos supuestamente atribuidos a la vacunación o Inmunización (ESAVI).
- Adquirir conocimientos actualizados de los Sistema de Información.

¿QUÉ APRENDERÁS?

- Los fundamentos inmunológicos de las Inmunizaciones.
- Enfermedades inmunoprevenibles, sintomatología, mecanismos de transmisión y medidas de prevención.
- Historia de las Inmunizaciones.
- Normatividad vigente en Inmunizaciones.
- Esquema nacional de Vacunación.
- Esquemas internacionales de vacunación.
- Conocimientos a profundidad de las vacunas disponibles en sector público y privado.
- Manejo de cadena de frío.
- Identificación y manejo oportuno de ESAVI.

HORAS ACADÉMICAS:



644 Horas
académica



24
Créditos

¿A QUIÉN VA DIRIGIDO?



Licenciada
Enfermeras



Técnicas de
Enfermería



Internas
de enfermería



Serums de
Enfermería

→ 7 MÓDULOS



MÓDULO 01

FISIOPATOLOGÍA Y EPIDEMIOLOGÍA DE LAS ENFERMEDADES INMUNOPREVENIBLES

📅 25-26 JUL | ⌚ 14:00 - 19:00

1. Situación actual de las Inmunizaciones en el Perú y El impacto de la vacunación en el comportamiento epidemiológico.
2. Fisiopatología y Epidemiología: Tuberculosis miliar y Meningotuberculosis, Tos ferina, Covid 19
3. Fisiopatología y Epidemiología: Haemophilus Influenzae tipo B, Neumococo y Difteria
4. Fisiopatología y Epidemiología: Parotiditis, Rubeola, Varicela
5. Fisiopatología y Epidemiología: Virus Papiloma Humano, Influenza
6. Fisiopatología y Epidemiología: Hepatitis A, Rotavirus, Tetanos
7. Fisiopatología y Epidemiología: Hepatitis B, Meningococo, Poliomieltis
8. Fisiopatología y Epidemiología: Viruela, Dengue
9. Fisiopatología y Epidemiología: Fiebre amarilla, Rabia y Sarampion

(CONVERSATORIO) Enfermedades inmunoprevenibles reemergentes en el mundo y en el Perú

📅 26 JUL | ⌚ 18:00 - 19:00

MÓDULO 02

FUNDAMENTOS INMUNOLÓGICOS Y NORMATIVIDAD NACIONAL VIGENTE EN VACUNACIÓN

📅 22-23 AGO | ⌚ 14:00 - 19:00

1. Fundamentos Inmunológicos de las Inmunizaciones
2. Modificación del "Plan Nacional de vacunación contra el Virus Papiloma Humano"
3. Norma técnica de salud vigente que establece el esquema nacional de vacunación y Actualización Protocolo de vacunación contra COVID
4. Gestión de la Farmacovigilancia y Tecnovigilancia en Inmunizaciones
5. Directiva Sanitaria para la vigilancia epidemiológica de Eventos supuestamente atribuidos a la vacunación o Inmunización (ESAVI)
6. Modificación de la Norma técnica de Salud para la prevención y control de la Rabia humana en el Perú
7. Manual de codificación HIS y Gestión del Sistema de Información en Inmunizaciones
8. Norma técnica de salud para el Manejo de Cadena de frío en Inmunizaciones

(CONVERSATORIO) Indicadores de desempeño en la gestión de Inmunizaciones

📅 23 AGO | ⌚ 18:00 - 19:00

MÓDULO 03

ASPECTOS TÉCNICOS PARA LA VACUNACIÓN SEGURA NACIONAL E INTERNACIONAL

📅 26-27 SEP | ⌚ 14:00 - 19:00

1. Esquemas internacionales de vacunación y recomendaciones para viajeros a zonas endémicas
2. Aspectos técnicos para la vacunación contra: Hepatitis A y B, BCG
3. Aspectos técnicos para la vacunación contra: Antipolio oral e inyectable, antirrábica humana
4. Aspectos técnicos para la vacunación contra: Fiebre amarilla, Sarampión-Paperas-Rubeola
5. Aspectos técnicos para la vacunación contra: Rotavirus, Pentavalente, Neumococo.
6. Aspectos técnicos para la vacunación contra: Varicela, Virus Papiloma Humano y Difteria-Pertusis-Tétanos
7. Aspectos técnicos para la vacunación Influenza, Haemophilus Influenzae tipo B y Meningococo

(TALLER ZOOM) Casos modelo esquema de vacunación infantil, gestantes, personal de salud y otros grupos vulnerables

📅 27 SEP | ⌚ 17:00 - 19:00

MÓDULO 04

GESTIÓN DE LA CADENA DE FRÍO EN INMUNIZACIONES

📅 24-25 OCT | ⌚ 14:00 - 19:00

1. Disposiciones específicas y elementos de la cadena de frío
2. Buenas prácticas de almacenamiento en cadena de frío en Inmunizaciones
3. Procedimientos en cadena de frío en Inmunizaciones
4. Mantenimiento de los equipos de cadena de frío
5. Ruptura de cadena de frío
6. Plan de contingencia ante eventos de riesgo a la cadena de frío en Inmunizaciones
7. Especificaciones Técnicas de los Equipos y complementos de Cadena de frío
8. Criterios de programación de abastecimiento de vacunas
9. Fisiopatología y Epidemiología: Fiebre amarilla, Rabia y Sarampión

(CONVERSATORIO) Gestión de la Cadena de frío en Inmunizaciones para el Plan de Reposición de equipamiento y complementos

📅 25 OCT | ⌚ 18:00 - 19:00

MÓDULO 05

IDENTIFICACIÓN Y MANEJO OPORTUNO DE ESAVI

📅 21-22 NOV | ⌚ 14:00 - 19:00

1. Estadística nacional e internacional de ESAVI y Disposiciones específicas para la identificación y clasificación de ESAVI
2. Buenas prácticas de Vacunación segura para la reducción de Errores Programáticos
3. Protocolo de notificación de ESAVI
4. Plan de crisis ante la aparición de ESAVI
5. Manifestaciones clínicas de los principales ESAVI
6. Protocolos de atención inicial y mantenimiento a reacciones adversas a vacunas
7. Componentes del Kit de ESAVI

(TALLER ZOOM) Habilidades Operativas para la reducción de Errores Programáticos / Entrenamiento para la vigilancia de eventos supuestamente atribuibles a la vacunación o inmunización (ESAVI)

📅 22 NOV | ⌚ 17:00 - 19:00

MÓDULO 06

ESQUEMAS DE VACUNACIÓN EN CASOS ESPECIALES

📅 19-20 DIC | ⌚ 14:00 - 19:00

1. Esquema de vacunación en prematuros, recién nacidos hijos de madre con VIH, TBC y Hepatitis B
2. Esquema de vacunación especial en pacientes inmunosuprimidos y contacto de inmunosuprimidos
3. Esquema de vacunación especial en pacientes con Diálisis y co-morbilidades
4. Esquema de vacunación especial en pacientes esplenectomizados.
5. Esquema de vacunación especial en pacientes pre y post trasplante de órgano sólido
6. Esquema de vacunación especial en pacientes pre y post trasplante de precursores hematopoyéticos
7. Esquema de vacunación especial en pacientes oncohematológicos

(TALLER ZOOM) Casos Modelos de Vacunación - Modelo de Vacunación en Casos Especiales

📅 20 DIC | ⌚ 17:00 - 19:00

MÓDULO 07

FULL DAY - PRESENCIAL

ABORDAJE PRESENCIAL: ABORDAJE EN LA ACTUALIZACIÓN DEL PROCESO DE INMUNIZACIÓN, MANEJO DE CADENA DE FRÍO Y DATTA LOGGER

📅 31 ENE | 🕒 09:30 a 15:30

**PONENTE: Lic. Enf.
Gabriela Jorge
Villanueva**

Escenario 01: Preparación y Conservación Adecuada de Complementos de CADENA DE FRÍO.

**PONENTE: Lic. Esp.
Fiorella Vidal Giove**

Escenario 02: Entrenamiento en el Manejo, Programación y Lectura de DATA LOGGER. Preparación de paquetes fríos, preparación de complementos y control de temperatura en complementos.

**PONENTE: Lic. Enf.
Cristina Ysabel
Paredes Menacho**

Escenario 03: Casos Modelos de Vacunación y Eventos Supuestamente atribuidos a Vacunación o Inmunización (ESAVI SEVERO).

**PONENTE: Lic. Esp.
Fiorella Vidal Giove**

Escenario 04: Registro de Atención de Vacunación en Aplicativos Web y sistema de Información en Inmunizaciones.

→ DOCENTES



**Dr. Carlos
Soto Linares**

- + Médico cirujano.
- + Especialista en Epidemiología de Campo.
- + Magíster en Salud Pública con Mención en Epidemiología.
- + Magíster en Educación con Mención en Docencia e Investigación Universitaria



**Lic. Esp. Fiorella
Vidal Giove**

- + Supervisora de Enfermería de Consultas Externa-Inmunizaciones. Resolución Administrativa: N° 596-2023-HNHU-UPER/ASE, del 2013 a la actualidad en el Hospital Nacional Hipólito Unanue.
- + Docente con amplia experiencia en entidades de gran prestigio a nivel nacional; tales como: Comité de Lactancia Materna del Hospital Nacional Hipólito Unanue y en ACIS Especialización- Universidad Nacional San Luis Gonzaga.



**Lic. Rosa Julia
Vargas Zelaya**

- + Licenciada en Enfermería encargada de la Vigilancia de infecciones asociadas a la atención de salud y Vigilancia epidemiológica activa en el Hospital Nacional Hipólito Unanue”.
- + Maestría en Administración de Servicios de la Salud, de la Universidad Federico Villarreal. Con especialidad en Enfermería en Epidemiología de la Universidad del Callao.



**Dr. Sumner
Trejo Huamán**

- + Médico Especialista en Inmunología Clínica y Alergología por la Universidad Nacional Mayor de San Marcos.
- + Delegado de hospitalización de la Villa Essalud San Juan de Lurigancho.
- + Médico Inmunólogo Alergólogo en Clínica La Luz.
- + Miembro de la Academia Europea de Alergia en Inmunología Clínica y de la Sociedad Peruana de la Inmunología.
- + Estancia formativa en la Sección de desensibilización a fármacos del Hospital General Universitario Gregorio Marañón (España).



**Dr. Luis Enrique
Vásquez Gil**

- + Jefe del Servicio de Enfermedades Infecciosas y Tropicales del Hospital Nacional Hipólito Unanue.
- + Especialista en Infectología.



**Mg. Yuan
Almora Pinedo**

- + Farmacéutico adjunto del Departamento de Farmacia/Pabellón de Enfermedades infecciosas y Medicina Tropical, del Hospital Nacional Hipólito Unanue.
- + Magíster en Farmacología de la Universidad Nacional Mayor de San Marco.
- + Químico Farmacéutico de la Universidad Nacional San Luis Gonzaga.
- + Diplomado en Modelamiento estadístico en epidemiología clínica de la Universidad Cayetano Heredia.

→ DOCENTES



Ing. Juana Tapia Alva

- + Estadísticas del Equipo técnico de la Oficina General de Tecnologías de la Información del sector Salud.
- + Ingeniera Estadísticas e Informática de la Universidad Nacional Agraria la Molina



Lic. Enf. Doris Rojas Peña

- + Coordinadora en la Dirección General de Intervenciones Estratégicas en Salud Pública – Dirección de Inmunizaciones del Ministerio de Salud, en La Dirección General De Intervenciones Estrategia En Salud Pública.
- + Licenciada Enfermera Especialista en Cuidados en Salud de Niño. Intervención Temprana.
- + Maestría en Gestión Pública. Equipo Técnico de la DMUNI.
- + Miembro activo de la sociedad Científica Peruana de Enfermería Pediátrica.



Lic. Enf. Cristina Ysabel Paredes Menacho

- + Lic. Enfermería del Hospital de Baja Complejidad Vitarte, en el Servicio de Estrategia de Inmunizaciones (ESI).
- + Especialista de Enfermería en Salud y Desarrollo Integral Infantil: Crecimiento y Desarrollo de Inmunizaciones en la Universidad Norbert Wiener.
- + Especialista en Salud Pública en la Universidad Nacional Mayor de San Marcos.
- + Especialización en Enfermería en Salud Pública en la Universidad Mayor de San Marcos.



Lic. Gabriela Jorge Villanueva

- + Licenciada coordinadora de Inmunizaciones y área Niño de la Red Integrada de Salud Huaycán de la DIRIS Lima Este.
- + Licenciada en Enfermería de la Universidad San Martín de Porres.
- + Especialización de Enfermería en Salud y Desarrollo Integral Infantil: Crecimiento y Desarrollo e Inmunizaciones en la Universidad Norbert Wiener
- + Magister en Docencia Universitaria. Licenciada en enfermería en el Hospital San Juan de Lurigancho (MINSA) - Servicio de Crecimiento y Desarrollo (CRED).



Mg. Mirella Ccoyllo Jacinto

- + Magister en Docencia Universitaria.
- + Licenciada en enfermería en el Hospital San Juan de Lurigancho (MINSA) - Servicio de Crecimiento y Desarrollo (CRED).
- + Ponente en instituciones privadas y públicas.



Lic. Ingrid Livia Arquiñigo

- + Coordinadora de la Estrategia de Inmunizaciones del Programa Presupuestal 1001 Productos Específicos para el Desarrollo Infantil Temprano.
- + Lic. en Enfermería Asistencial y Administrativa.

DOCENTES**STAGE INTERNACIONAL**

**Dr. Garibaldi
Franco**

- + Médico infectólogo del Hospital General de Agudos Dr. Cosme Argerich y del Sanatorio de Los Arcos.
- + Médico Especialista en Infectología de la Universidad de Buenos Aires, Universidad Nacional del Litoral Universidad Nacional del Litoral. Doctor of Medicine (MD).
- + Médico especialista en infectología, Medicina. 7 publicaciones internacionales y participaciones en ellas.



**Lic. Esp. Carla
Mora Segura**

- + Encargada Programa Nacional de Inmunizaciones del Hospital Familiar y Comunitario Edo. González Galeno, Cunco.
- + Colaborador Académico del Departamento de Fundamentos de Enfermería y Salud Pública, Facultad de Enfermería – Universidad de Concepción.
- + Diplomada en Gerontología Social y Geriátrica, Universidad de la Frontera, Temuco.
- + Diplomada en Atención en Salud con perspectiva de género, Universidad de la Frontera.
- + Diplomada en Autoridad Sanitaria y Gestión en Salud Pública, Universidad de Chile.
- + Especialista en Enfermería Familiar y Comunitaria, Universidad de la Frontera. Licenciada en Enfermería de la Universidad de Concepción.

TALLER PRESENCIAL



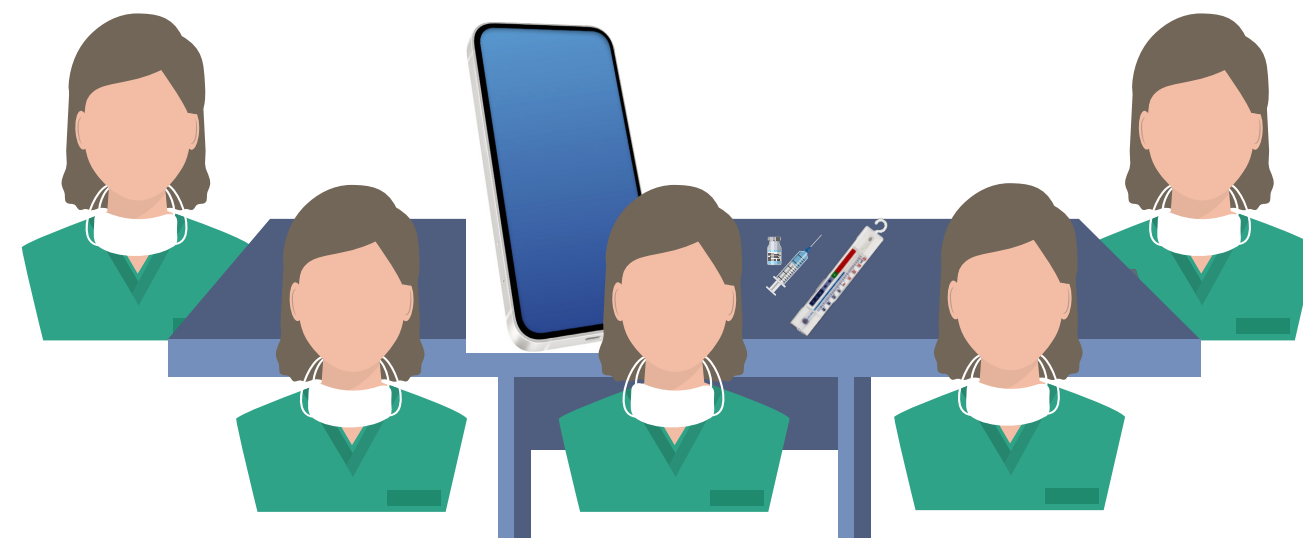
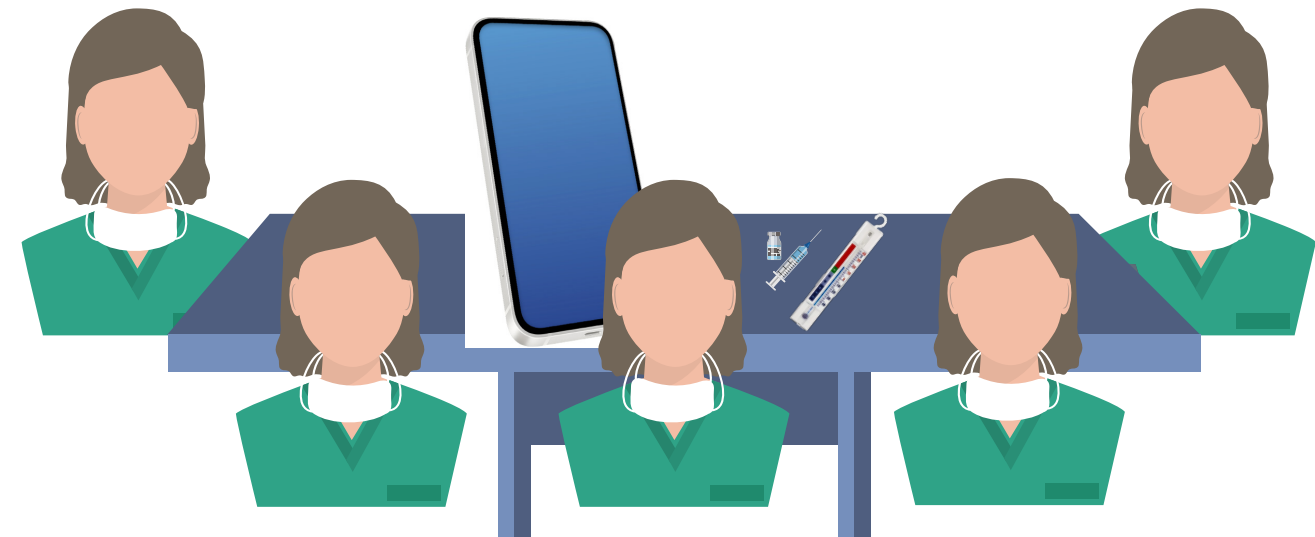
**Entrenamiento
de lectura de
DATA LOGGER**



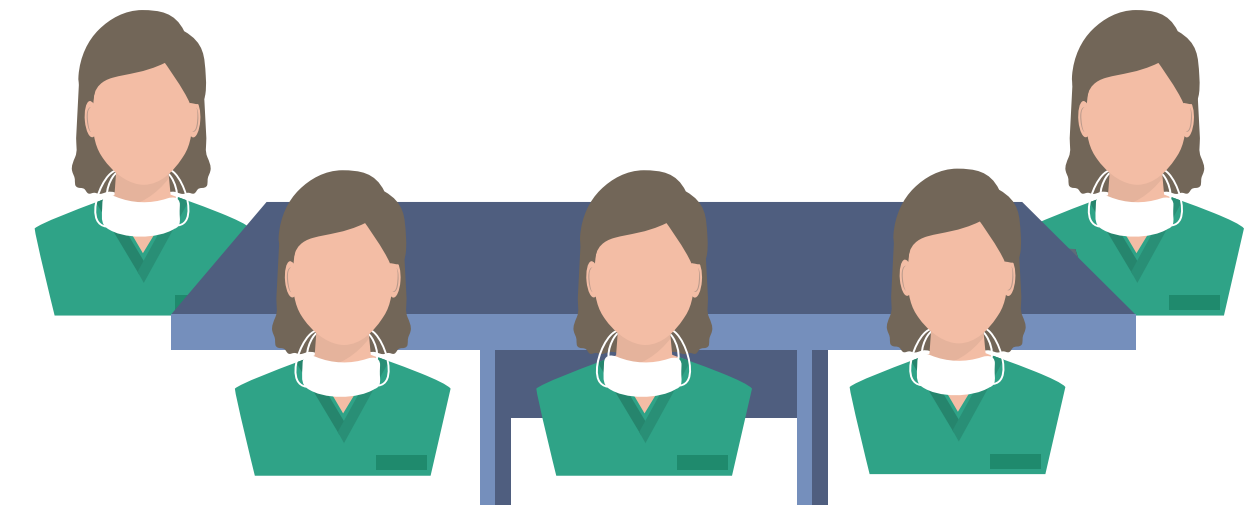
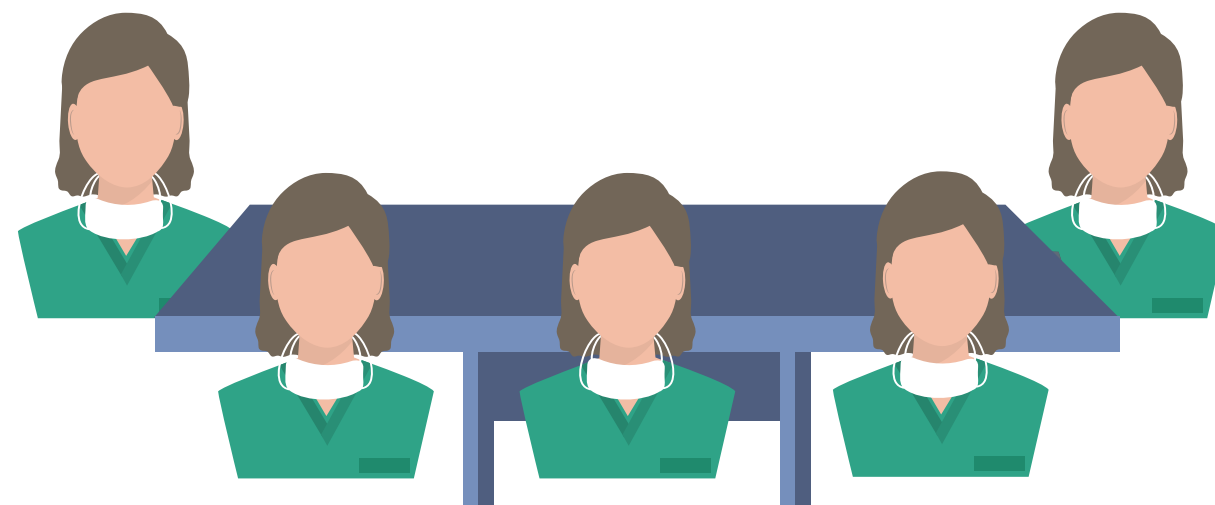
TALLER PRESENCIAL

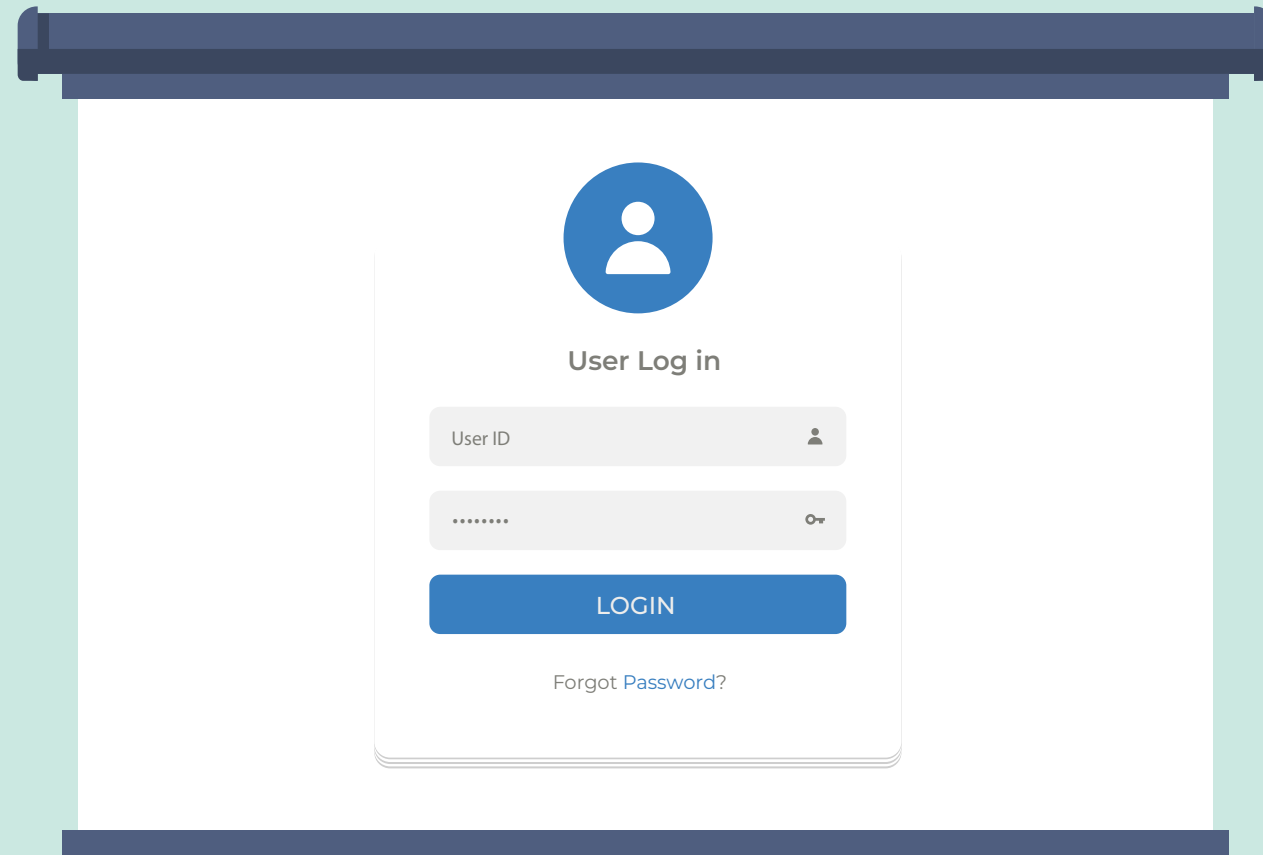


Preparación adecuada de complementos de cadena en frío



Casos Modelos de Vacunación y Eventos Supuestamente atribuidos a Vacunación o Inmunización (ESAVI SEVERO)





**Registro de Atención de
Vacunación en Aplicativos
Web - Sistema de
Información en
Inmunizaciones**





**Diploma a nombre de ACIS Especialización:
Agrupación de Capacitación Integral en Salud y la
Universidad San Luis Gonzaga de Ica. – Valor: 24
créditos – 644 horas académicas**



A los participantes que hayan podido asistir de forma presencial al Abordaje Presencial, obtendrán un certificado físico, con el valor de 2 créditos.

Escenario O1: Preparación y Conservación Adecuada de Complementos de CADENA DE FRÍO.

Escenario O2: Entrenamiento en el Manejo, Programación y Lectura de DATA LOGGER. Preparación de paquetes fríos, preparación de complementos y control de temperatura en complementos

Escenario O3: Casos Modelos de Vacunación y Eventos Supuestamente atribuidos a Vacunación o Inmunización (ESAVI SEVERO)

Escenario O4: : Registro de Atención de Vacunación en Aplicativos Web - Sistema de Información en Inmunizaciones



www.acis.edu.pe

Av. Arnaldo Marquez 948 Lima, Perú

marketing@acis.edu.pe

+51 959 129 011

